

MANUAL DE INSTRUÇÕES

EXAUSTOR INDUSTRIAL TRIFÁSICO 220/380V

30 cm | 40 cm | 50 cm

INDICADO PARA USO INDUSTRIAL

ATENÇÃO

O exaustor deve ser instalado a uma altura igual ou superior a 3,00 metros acima do piso / duto.

Antes de ligar o aparelho, certifique-se de que a tensão é compatível com a rede elétrica.

Cuidados para sua segurança:

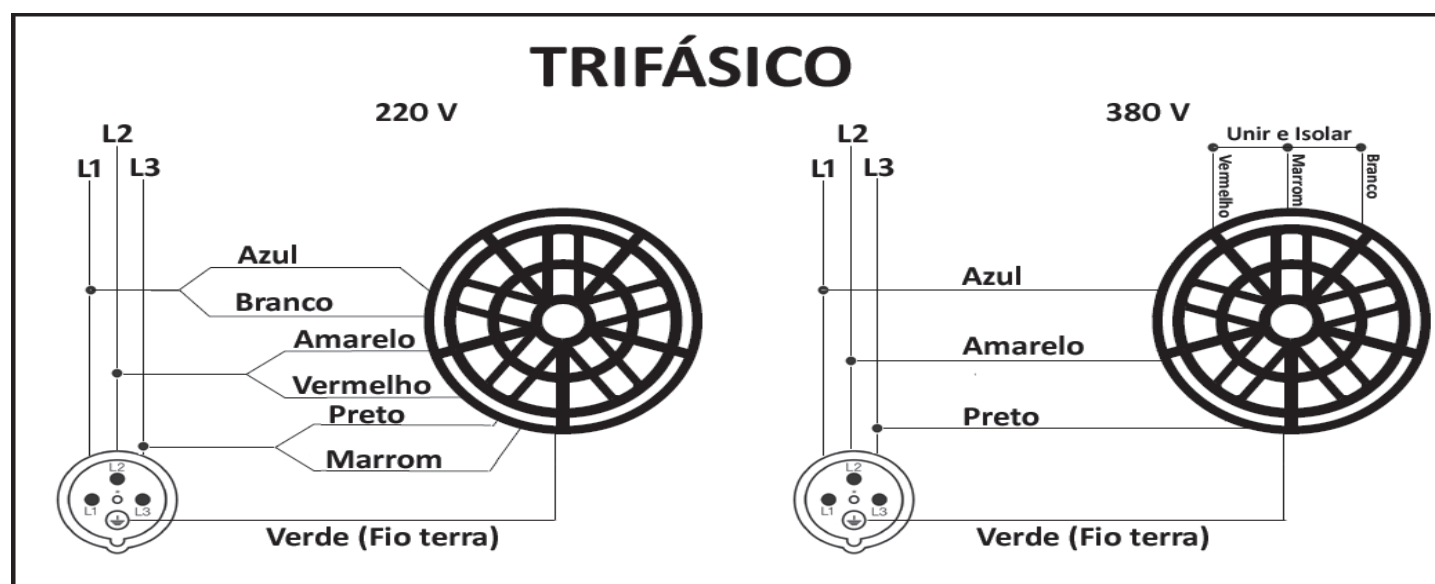
- Este aparelho não se destina à utilização por pessoas com capacidades físicas, sensoriais ou mentais reduzidas, ou por crianças, ou por pessoas com falta de experiência e conhecimento, a menos que tenham recebido instruções referentes à utilização do aparelho ou estejam sob a supervisão de uma pessoa responsável pela sua segurança;
- Crianças devem ser supervisionadas para assegurar que elas não estejam brincando com o aparelho;
- Se o cordão de alimentação estiver danificado, ele deve ser substituído pelo fabricante ou agente autorizado ou por técnicos igualmente qualificados para evitar situações de risco;
- Nunca tente desmontar ou consertar o aparelho. Quando ocorrer algum problema durante a sua utilização, encaminhe o aparelho para a revenda autorizada Vent Air, ou contate o fabricante.
- Em hipótese alguma, toque na hélice do aparelho ou inverta o sentido da rotação se ele não estiver desligado;
- A utilização de peças ou acessórios, que não sejam originais de fábrica podem provocar danos ao aparelho, e provocar acidentes pessoais;
- Para maior segurança e conforto, recomendamos que a montagem e a instalação elétrica do aparelho sejam realizadas por um técnico profissional qualificado;
- Devem ser tomadas precauções para evitar o refluxo de gases para o ambiente a partir da chaminé aberta de gás ou outro ventiladores da partição.

Manutenção:

- Faça a manutenção preventiva no aparelho pelo menos a cada 3 meses.
- Limpe o aparelho e verifique as peças de fixação como parafusos e porcas estão ajustados.
- Para evitar acidentes, certifique-se de que o exaustor esteja desligado da rede elétrica.
- Retire as partes removíveis e limpe com pano limpo e levemente umedecido.
- Não utilize nenhum produto abrasivo ou solvente.
- Não lavar o aparelho com água.
- Não utilizar lavadora de alta pressão no motor do aparelho.

Esquema de Ligação do Exaustor

- O ventilador/exaustor axial, deve ser instalado com interruptor para realizar o desligamento do aparelho.
- A instalação deve ser de acordo a Norma NBR5410 por um profissional qualificado.
- O fio terra deverá ser ligado a um condutor de proteção de instalação.

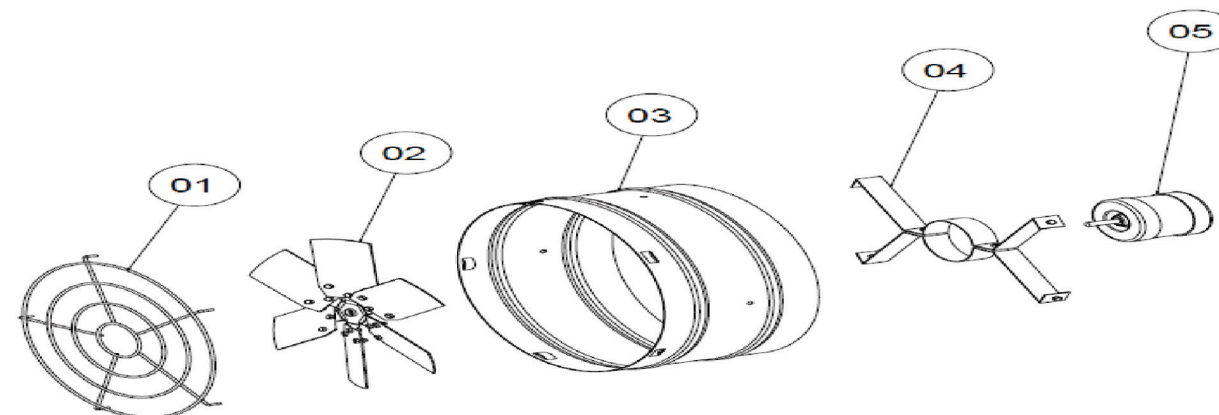


MN.005-00

Dados Técnicos

Modelo	Tensão	Potência	Rotação	Frequência	Classe de Isolação	Classe de proteção	Peso
300 mm	220/380V	400W	1750rpm	60Hz	I	IPX2	8,90Kg
400 mm	220/380V	400W	1750rpm	60Hz	I	IPX2	11,00Kg
500 mm	220/380V	600W	1750rpm	60Hz	I	IPX2	17,40Kg

Relação de Componentes



MODELOS - INDUSTRIAL TRIFÁSICO		30 CM	40 CM	50 CM
ITEM	DESCRIÇÃO	CÓD.	CÓD.	CÓD.
1	GRADE DE EXAUSTOR	463	468	473
2	HÉLICE	32	466	465
3	BUMBO	441	442	474
4	SUPORTE EXAUSTOR	40	41	252
5	MOTOR EXAUSTOR INDUSTRIAL	736	736	744

Termo de Garantia

A DH SANTOS IND E COM ELETR. EIRELI garante seus produtos pelo período de 12(doze) meses, a contar da data de compra conforme Nota Fiscal, atendendo ao código de defesa do consumidor. A garantia é dada exclusivamente contra eventuais defeitos de fabricação, projeto, montagens e/ou quaisquer outros vícios de qualidade que tornem impróprio ou inadequado ao uso regular

Não serão abrangidos por esta garantia:

- Utilização em desacordo com o manual de instruções do produto, tais como: verificação da tensão compatível e a fixação do aparelho;
- Peças sujeitas ao desgaste natural como rolamentos, buchas, pinturas e zincagem;
- Aparelhos que apresentarem sinais de violação.
- Instalação incorreta do produto, o uso inadequado, tais como: modificações estéticas e/ou mau uso;
- Despesas com instalação do aparelho, remoção, reinstalação, deslocamento para atendimento pela Assistência Técnica Autorizada Vent Air;
- Peças danificadas em consequência de manuseio, instalação do produto, quedas ou atos naturais (chuvas, raios, inundações, etc.);

Importante:

- Para comprovação do prazo, o consumidor deverá apresentar este termo de garantia devidamente preenchido, e/ou Nota Fiscal.
- Em caso de não atendimento ao consumidor por parte da Empresa Revendedora em sua região, o mesmo deverá entrar imediatamente em contato com a SAC através do e-mail: sac@dhsantos.com.br.
- Os aparelhos a serem mandados para a fábrica deverão estar devidamente embalados, a fim de não os danificar, pois aparelhos mal embalados implicam em danos no transporte, excluindo-os da garantia.

Atenção

É responsabilidade exclusiva do consumidor comprovar que o aparelho a ser substituído se encontra dentro do prazo de garantia, mediante apresentação do Termo de Garantia. A Vent Air responde apenas pela qualidade do aparelho, não sendo responsável por eventuais acidentes ou danos causados por instalação ou mau uso.

Faturado em: ___/___/___ Nota Fiscal: _____ Vendedor/ Revendedor: _____

Fabricado por:

DH SANTOS IND. E COM. DE ELETR. EIRELI - CNPJ: 31.506.295/0001-04
 Rua Nelson Mazetti, 40 – Pq. Ipiranga
 Catanduva/SP – Cep: 15.803-210
 Tel.: 17 3522-1622 / SAC: 17 99764-6608
sac@dhsantos.com.br | www.ventair.com.br

MN.005-00